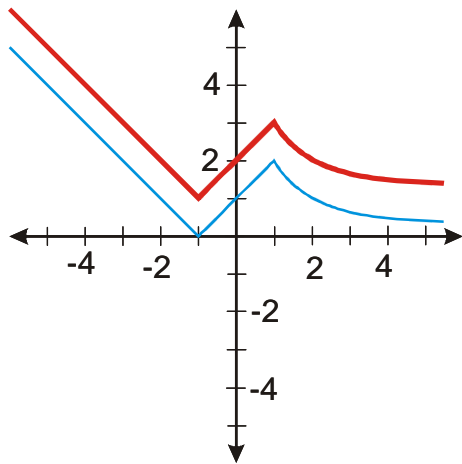
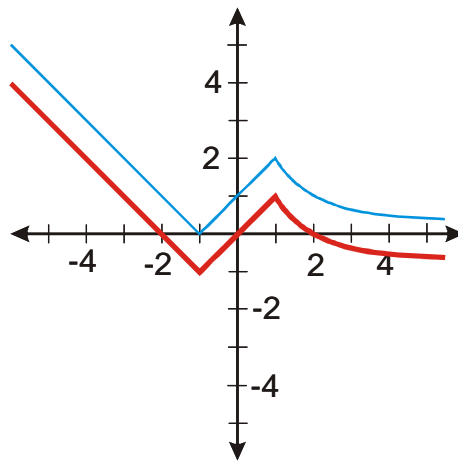


2.4.12 Kreslení graf obecné funkce I

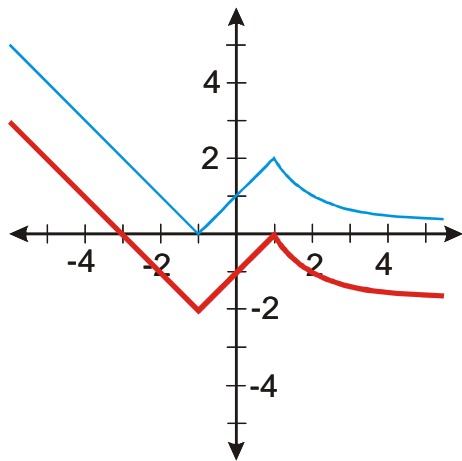
Př. 1: Nakresli graf funkce $y = f(x) + 1$.



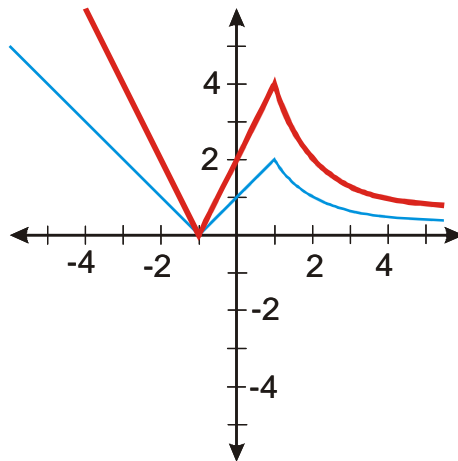
Př. 2: Nakresli graf funkce $y = f(x) - 1$.



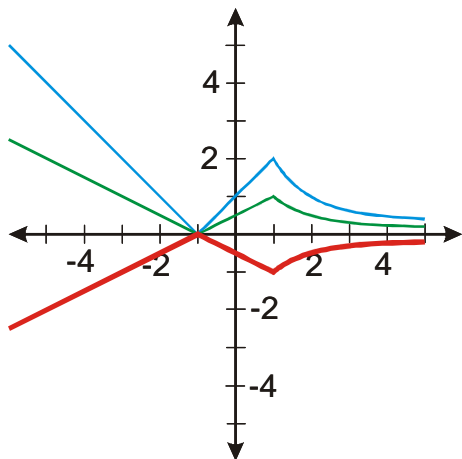
Př. 3: Nakresli graf funkce $y = f(x) - 2$.



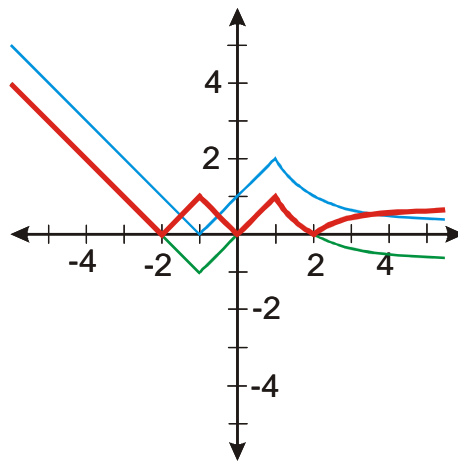
Př. 4: Nakresli graf funkce $y = 2f(x)$.



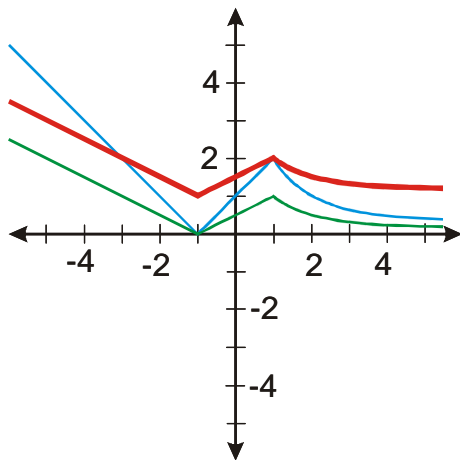
Př. 5: Nakresli graf funkce $y = -\frac{1}{2}f(x)$.



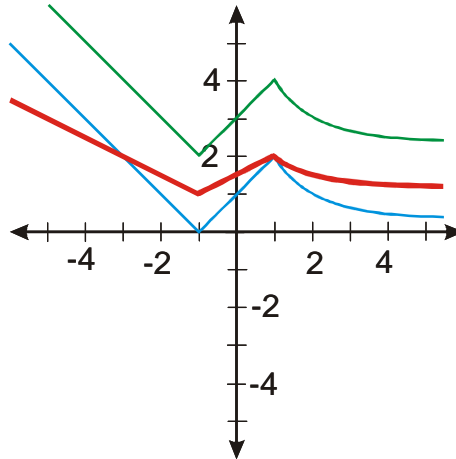
Př. 6: Nakresli graf funkce $y = |f(x) - 1|$.



Př. 7: Nakresli graf funkce $y = \frac{1}{2}f(x) + 1$.



Př. 8: Nakresli graf funkce $y = \frac{1}{2}[2 + f(x)]$.

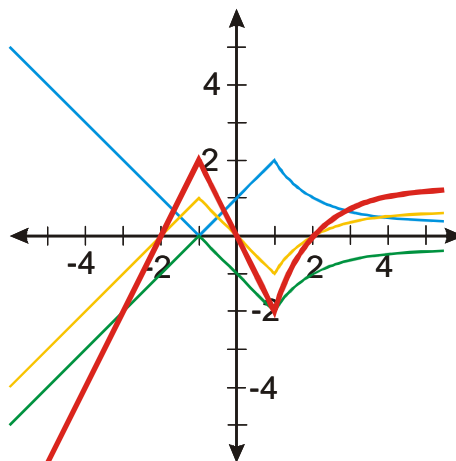


Př. 9: Porovnej výsledky příkladu 7 a 8. Zdůvodni.

Výsledky obou příkladů jsou stejné, což vyplývá přímo z úpravy předpisu funkce

$$y = \frac{1}{2}[f(x) + 2] = \frac{1}{2}f(x) + 1$$

Př. 10: Nakresli graf funkce $y = 2[1 - f(x)]$.



Př. 11: Petáková:
strana 27/cvičení 29 a) d) e) f) h)