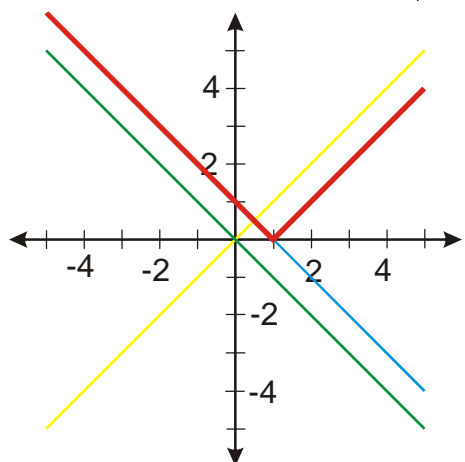
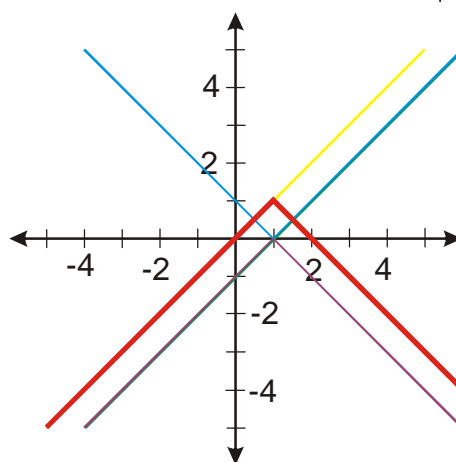


2.4.3 Kreslení grafů funkcí metodou napodobení výpočtu II

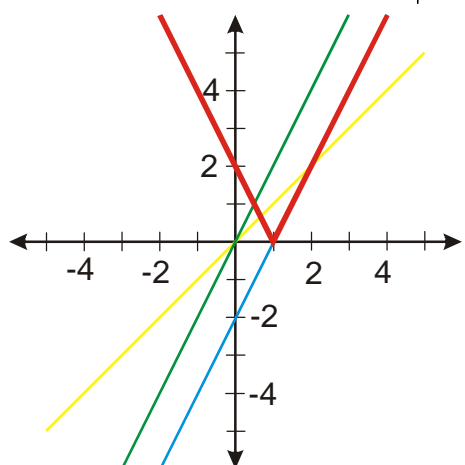
Př. 1: Nakresli graf funkce $y = |-x+1|$.



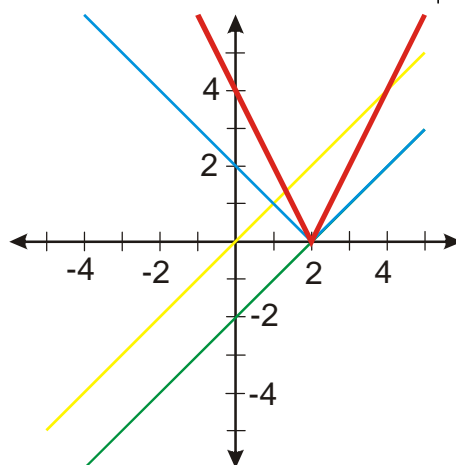
Př. 2: Nakresli graf funkce $y = -|x-1|+1$.



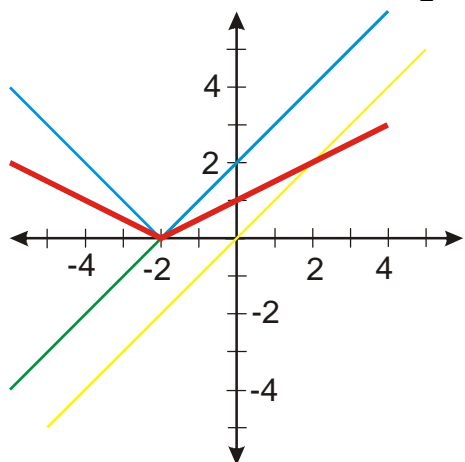
Př. 3: Nakresli graf funkce $y = |2x-2|$.



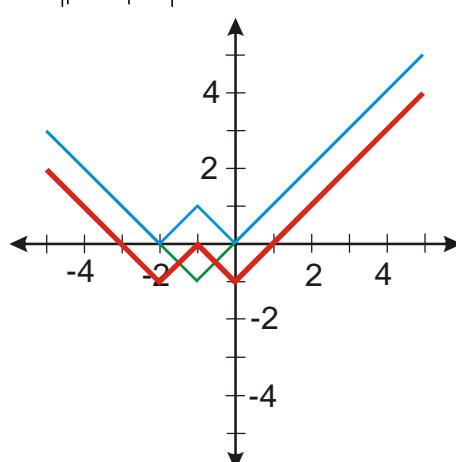
Př. 4: Nakresli graf funkce $y = 2|x-2|$.



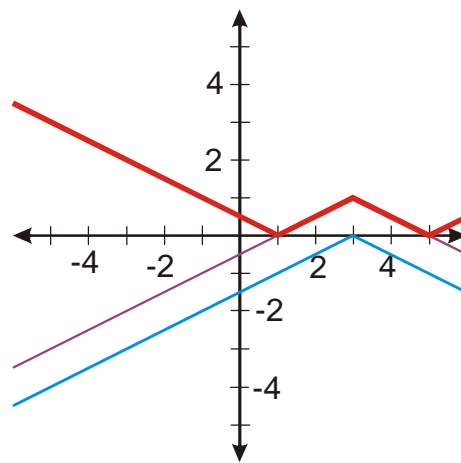
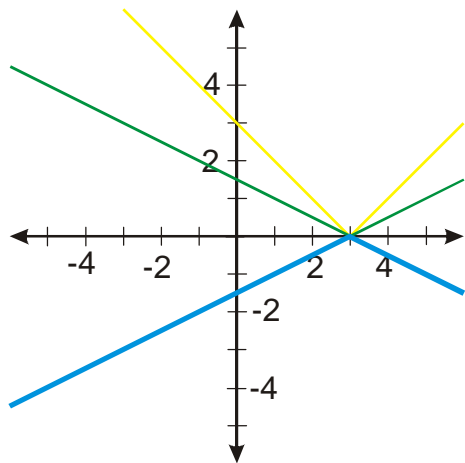
Př. 5: Nakresli graf funkce $y = \frac{1}{2}|x+2|$.



Př. 6: Nakresli graf funkce $y = ||x+1|-1|-1$.

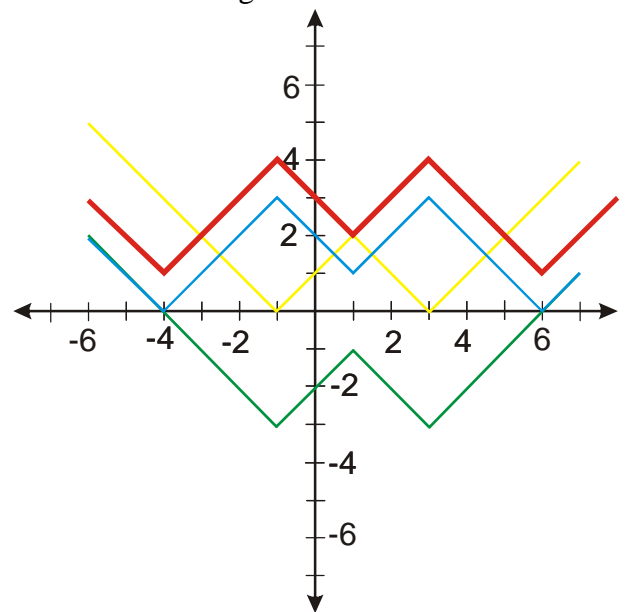
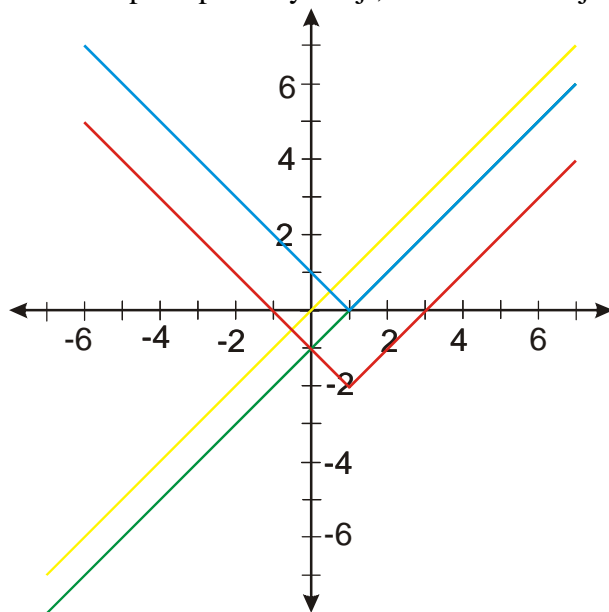


Př. 7: Nakresli graf funkce $y = \left| -\frac{1}{2}|x-2|+1 \right|$.



Př. 8: Nakresli graf funkce $y = ||x-1|-2|-3|+1$.

Ted' budeme postupovat rychleji, nakreslíme do jednoho obrázku více grafů.



Př. 9: Petáková:
strana 28/cvičení 40 g_1, g_2, g_3, g_4