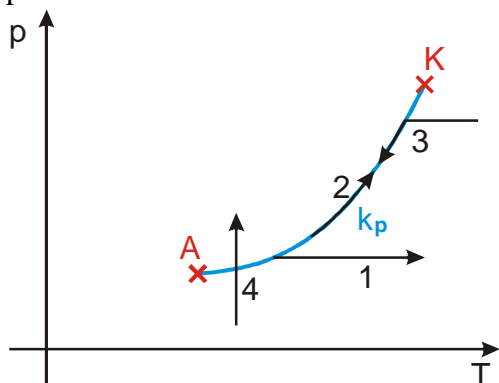


2.6.7 Fázový diagram

Př. 1: Popiš děje zakreslené v diagramu křivky syté páry. Za jakých podmínek mohou proběhnout?



Př. 2: Co by se stalo, kdybychom umístili do podmínek odpovídajících modré ploše ve fázovém diagramu vodní páry? Jak by se situace vyvíjela, kdyby byla vodní pára v uzavřené nádobě o stálém objemu? Co bychom museli s párou dělat, aby se bod, který popisuje páru v diagramu, v obrázku nepohyboval?

Př. 3: Chování vody během tání není příliš typické (teplota tání s rostoucím tlakem klesá). Nakresli fázový diagram typické látky (třeba vosku, u kterého teplota tání s tlakem roste).

Př. 4: Zakresli do fázového diagramu děj, při kterém umístíme při teplotě nižší než 0°C do uzavřené nádoby s velmi malou hustotou páry kus ledu.

Př. 5: Z ledničky vyndáme do místnosti uzavřenou PET láhev se zbytkem vody. Zakresli do fázového diagramu děj, který probíhá v láhvi.

Př. 6: Navrhni, jakými způsoby je možné zkapalnit plyn. Zakresli děje do fázového diagramu. Za jakých podmínek je můžeme použít?